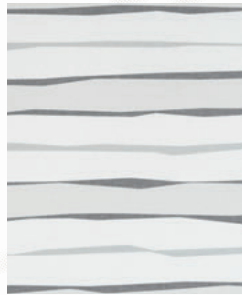
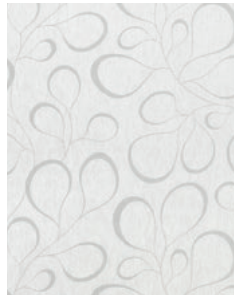
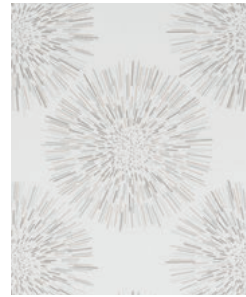


IN SPIRA- TIONEN





IDEEN DESSINS UND FARBEN

Wie entsteht die MHZ Rollo-Kollektion?

Einflüsse aus Architektur, Kunst, Mode, Lifestyle und der Natur sind die Impulse, die für die Trends von Morgen die Inspirationen liefern. Internationale Trendscouts reisen um den Globus, um diese aufzuspüren und greifbar zu machen.

Diese Strömungen beeinflussen massgebend die Auswahl der Rollostoffe. Die Kunst liegt darin, die Themen zu bündeln und für die MHZ Rollo-Kollektion passend zu interpretieren.

Die gelungene Kombination der Trends von Morgen mit den Ansprüchen an einen funktionalen Sonnenschutz zeichnet die neue MHZ Rollo-Kollektion aus.

Die nächsten Seiten bieten einen Einblick, die die Ideenfindung für die Dessins und Farben zeigen.

Lassen Sie sich inspirieren.



Architektur



Kunst



Mode

Lifestyle



Natur

Farbtrends



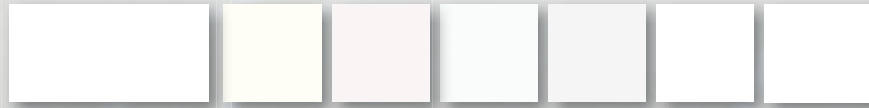


TRENDS
DIE
NEUEN
ROLLO-
STOFFE

Bei der Vorhersage der zukünftigen Farbtrends für die MHZ Rollo-Kollektion geht es besonders darum, wie die Farben mit den unterschiedlichen Gewebefeffekten, den Dessins und dem natürlichen Licht harmonieren und nicht nur um die Bestimmung der auffälligsten und richtungsweisendsten Farben.

Weiss, Offwhite, alle Grauschattierungen und Naturtöne sind allerdings weiterhin sehr angesagt und alle Facetten von Blau bis Petrol sind im Kommen. Daneben stehen von Wüstensand inspirierte Gelb- bis Ockernuancen, zarte bis intensive Grünvariationen, von der Sonne verwöhnte Orange- und Rotschattierungen und sensible, pudrige Violetttöne. Ebenfalls spielen eher technisch orientierte Metallic-Oberflächen eine grosse Rolle.

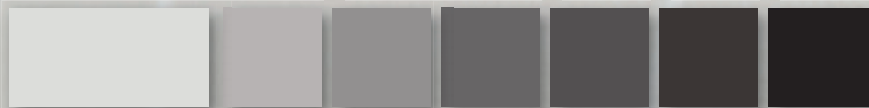
WHITE SPIRIT



URBAN NATURALS



GRAPHIT GREY



BLUE MOODS



GREEN VIEW



YELLOW FANCY



DYNAMIC RED



SENSUAL VIOLET



Fakt ist aber, die Textur ist Trend und dem wird auch in der aktuellen Rollo-Kollektion mit interessanten Gewebestrukturen wie den MHZ Qualitäten SETH, NATHAN oder JIM, unterschiedlichen Transparenzen wie TAURA, ELLIS oder TYLER und Effektgarnen wie RILEY oder JAYDEN Rechnung getragen. Die Natur und auch die Architektur mit ihren faszinierenden Formen, Strukturen und Lichtreflexionen sind bei der Entwicklung der Gewebe und Dessins Ideengeber Nummer eins.

So erzählen schwungvolle Linien und Streifen, grafische Motive, 3-D-Effekte oder florale Dessins, die wie botanische Zeichnungen wirken, - modern, verspielt oder puristisch interpretiert - ihre eigene Geschichte und prägen die Einzigartigkeit der neuen MHZ Rollo-Kollektion.

WHITE SPIRIT



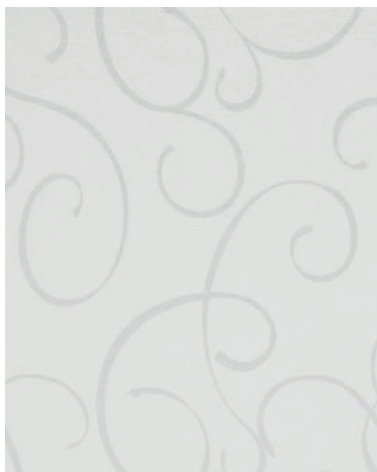
2-2111 LYLO 32 x 64 cm, Karte 1



2-2112 LYN 14,7 x 16 cm, Karte 1



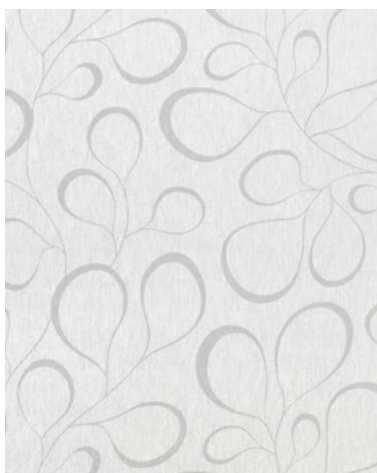
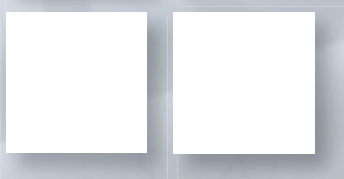
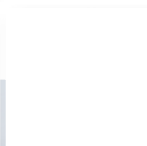
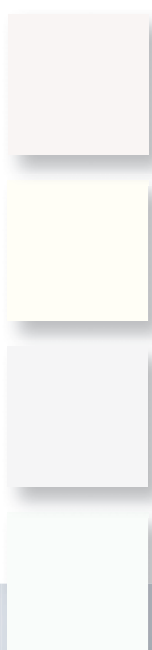
4-2619 SALPI 64 x 64 cm, Karte 2



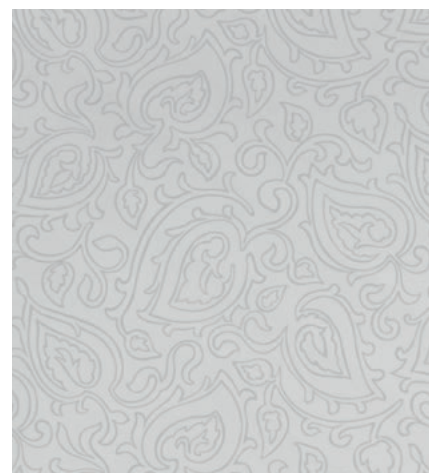
4-2456 MYA 91,4 x 91,4 cm, Karte 2



2-2380 AMY 64 x 64 cm, Karte 2



2-2221 DARCY 91,4 x 91,4 cm, Karte 3



3-2396 WHISPER 40,3 x 91,4 cm, Karte 3



2-2477 MONA 38 x 64 cm, Karte 4



2-2397 ELLY 36,7 x 45,7 cm, Karte 3

Weiss und neue Offwhite Töne fokussieren auf das Wesentliche - die Textur und das Dessin. Sowohl plakative, grafische als auch geschwungene, florale Motive kommen dadurch besonders ausdrucksstark zur Geltung und vermitteln Authentizität im Raum.



4-2419 MAPS 32,2 x 72,5 cm, Karte 2



3-1638 ZIP 17,5 x 32 cm, Karte 1



4-2373 XIRA 84,3 x 32 cm, Karte 2



3-2503 ZOLO 31 x 69 cm, Karte 1

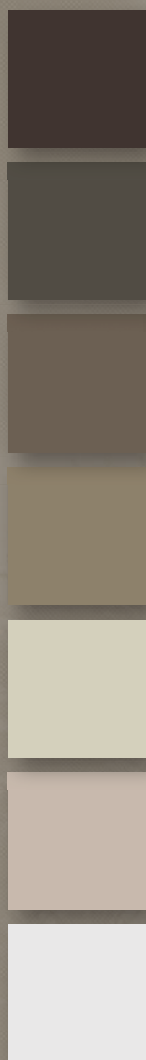


Modell | BASIC
Behang | ZIP, 3-1638
Farbe | weiss

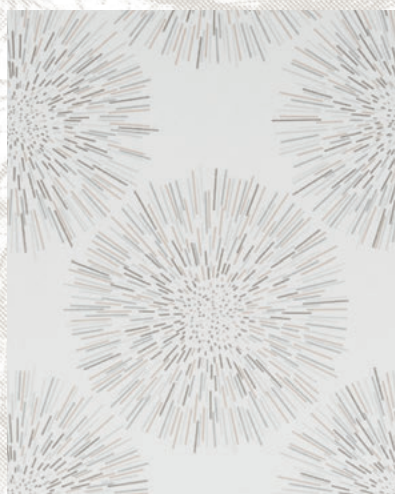




Organische Konturen, Formen und Strukturen der Motive in harmonischen Braun- und Taupetönen spiegeln die Natur als Inspirationsquelle.



2-2246 FLIP 41,8 x 24,4 cm, Karte 7



2-2494 JOY 45,7 x 45,7 cm, Karte 8



4-2457 MYA 91,4 x 91,4 cm, Karte 6



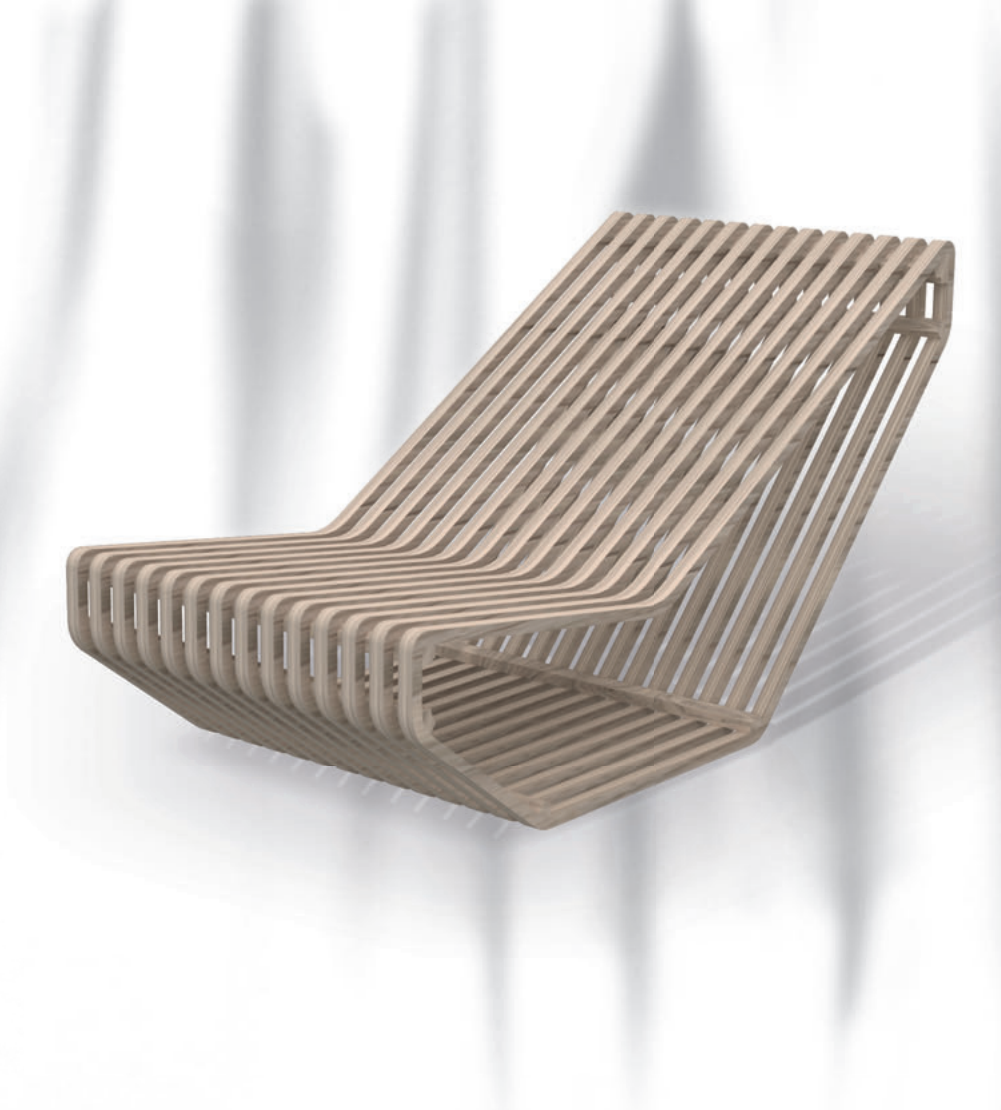
2-2103 LYLO 32 x 64 cm, Karte 7



2-2104 LYN 14,7 x 16 cm, Karte 7



2-2381 AMY 64 x 64 cm, Karte 6



URBAN NATURALS



2-2478 MONA 38 x 64 cm, Karte 6



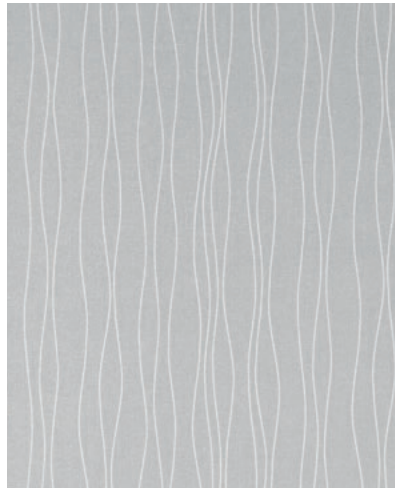




Modell	BASIC
Behang	JOY, 2-2494
Farbe	taupe



2-2114 LYN 14,7 x 16 cm, Karte 9



2-2116 LYLO 32 x 64 cm, Karte 9



3-1639 ZIP 17,5 x 32 cm, Karte 12



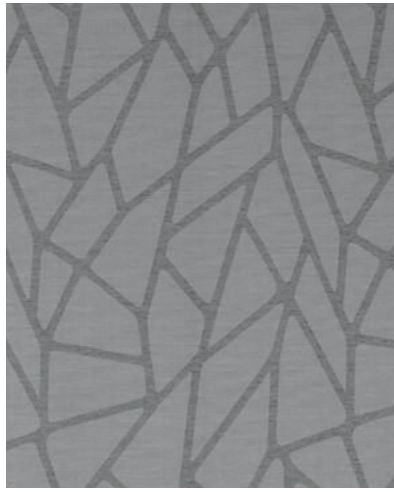
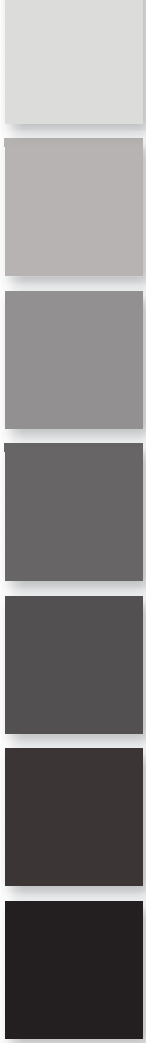
2-2377 PATH 60,3 x 64 cm, Karte 11



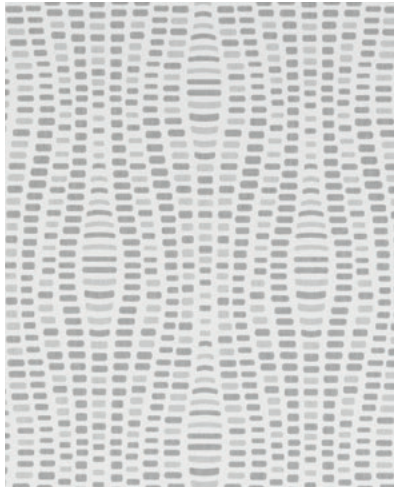
4-2458 MYA 91,4 x 91,4 cm, Karte 10



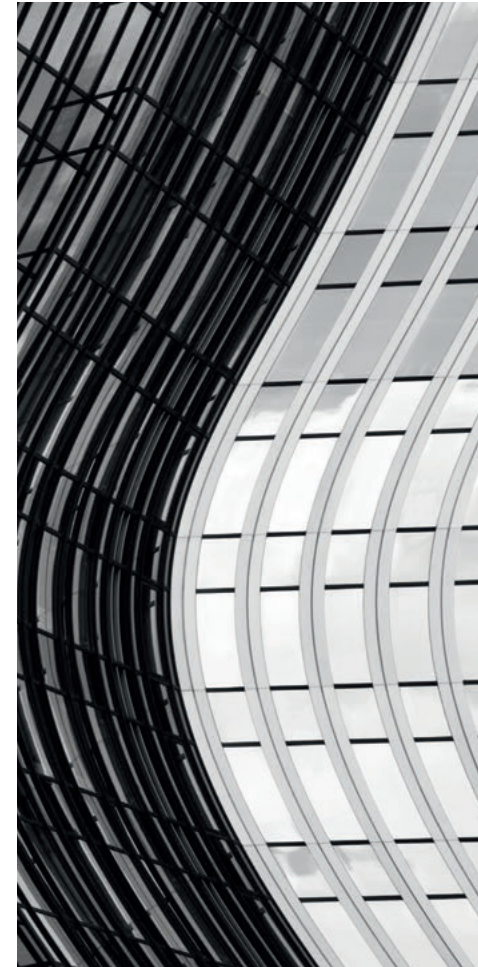
2-2462 MINA 65,3 x 45,7 cm, Karte 12



4-2410 MAPS 36,2 x 72,5 cm, Karte 10



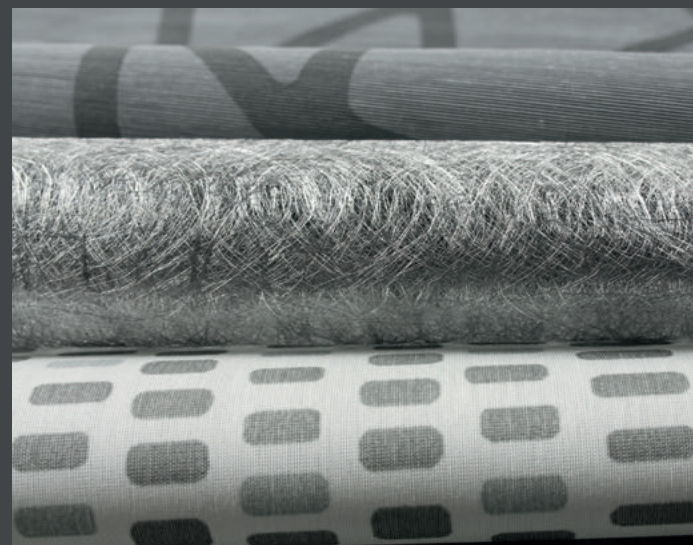
2-2247 FLIP 41,8 x 24,4 cm, Karte 12



GRAPHIT GREY

Sich immer wieder verändernde urbane Welten mit experimenteller Architektur, lichtdurchbrochenen Glasfassaden, markantem Mauerwerk, vielschichtigen Betonoberflächen und dunklem Asphalt sind der kreative Input.

Daraus leiten sich die exklusiven MHZ Dessins und Unigewebe in Colorits von zartem Grau bis tiefem Schwarz ab.



Modell | BASIC
Behang | PATH, 2-2377
Farbe | weiss/grau



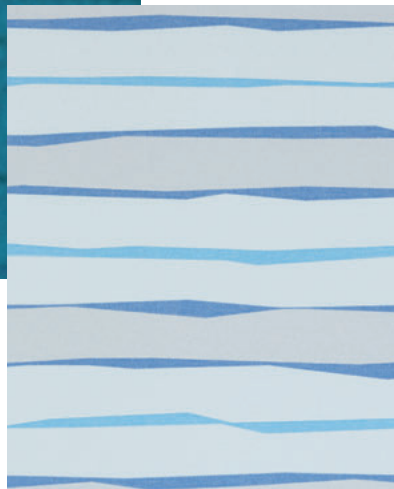




Ineinander fließende, horizontale Schichtungen gliedern sanft changierende Farbnuancen in sich permanent verändernden Wasserspiegelungen. Manifestiert in den MHZ Rollo-Druckdessins AMY, PATH und FLIP in Blau- bis Petroltönen.



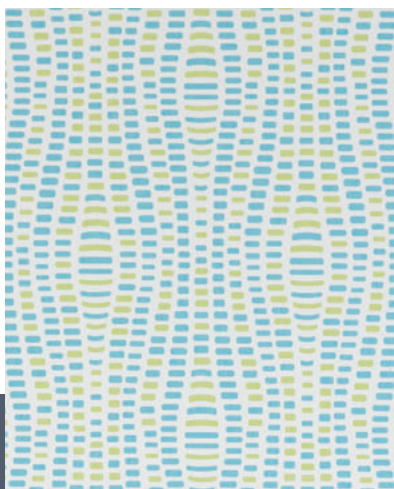
2-2382 AMY 64 x 64 cm, Karte 13



2-2378 PATH 60,3 x 64 cm, Karte 13



2-2398 ELLY 36,7 x 45,7 cm, Karte 14

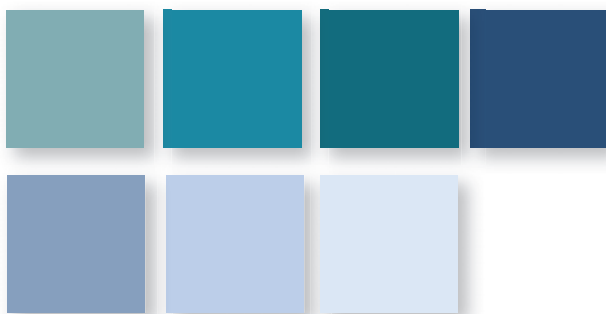
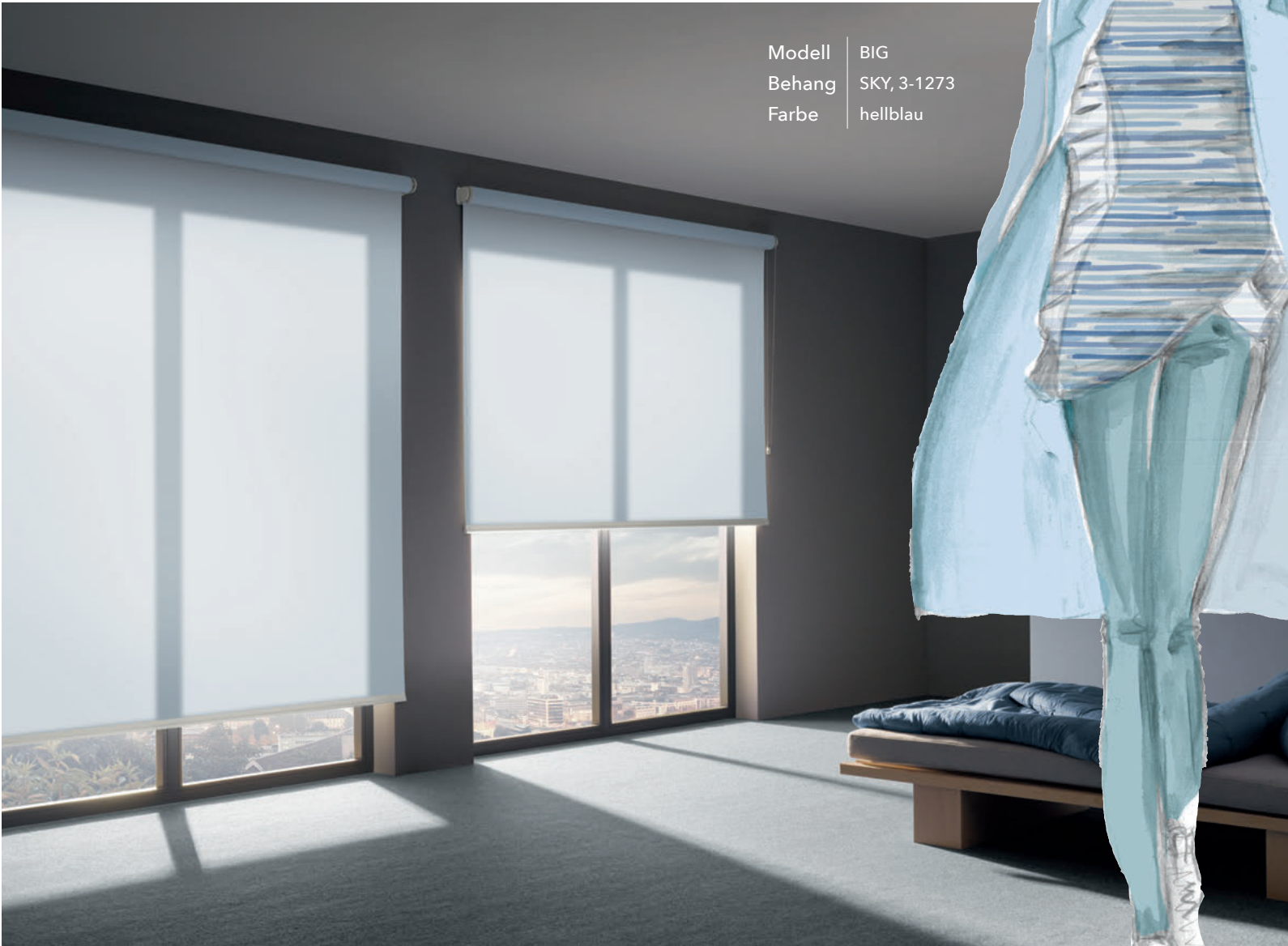


2-2248 FLIP 41,8 x 24,4 cm, Karte 14

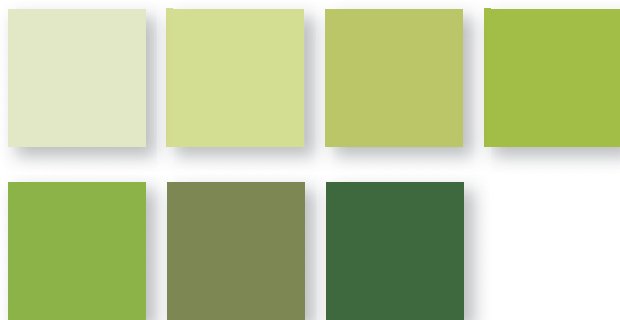


BLUE MOODS

Modell | BIG
Behang | SKY, 3-1273
Farbe | hellblau



GREEN VIEW



Eine Kollektion mit Grün in gelben bis bläulichen Schattierungen ist ein Must-Have. Aussichten auf grüne Landschaften mit botanischen Motiven verwandeln sich zu neuen Dessins, die Bilder intakter Natur vermitteln.



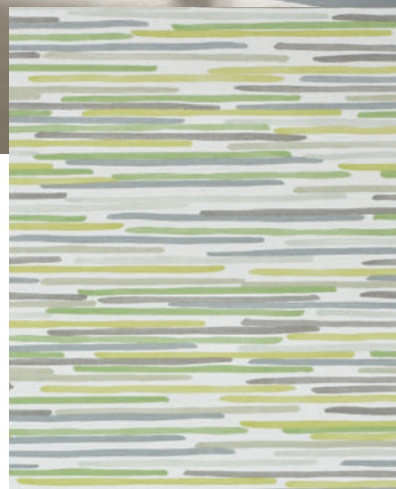
Modell | BASIC
 Behang | MINA, 2-2463
 Farbe | grün



2-2379 PATH 60,3 x 64 cm, Karte 15



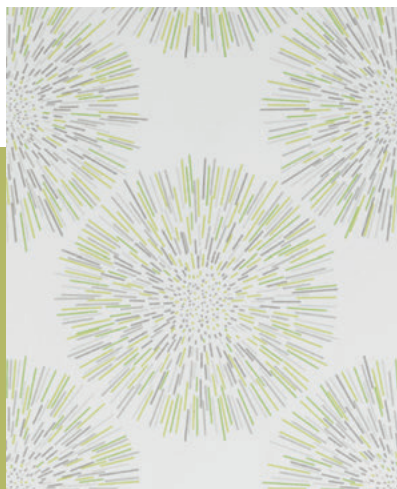
2-2463 MINA 65,3 x 45,7 cm, Karte 15



2-2383 AMY 64 x 64 cm, Karte 16



4-2374 XIRA 84,3 x 32 cm, Karte 16



2-2495 JOY 45,7 x 45,7 cm, Karte 16

YELLOW FANCY



2-2496 JOY 45,7 x 45,7 cm, Karte 17



4-2375 XIRA 84,3 x 32 cm, Karte 17



2-2475 ISA 64 x 79 cm, Karte 18



Unis in zarten bis intensiven sommerlichen Gelbtönen, aber auch von Wüstensand und Gewürzen inspirierte satte Gold- und Ockertöne vermitteln pure Lebenslust. Auch die neuen MHZ Dessins JOY und XIRA erhalten in Gelb einen ganz eigenwilligen Charakter.



Modell	BASIC
Behang	XIRA, 4-2375
Farbe	weiss, gelb





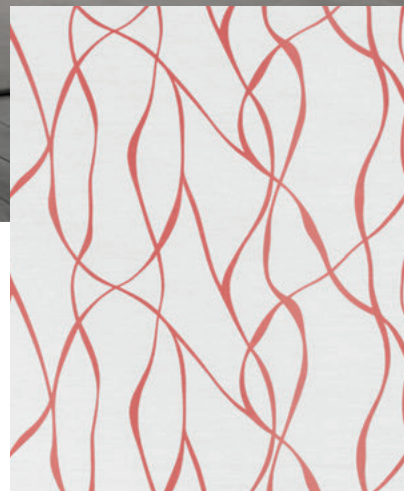
Modell	BASIC
Behang	XIRA, 4-2376
Farbe	weiss, rot



2-2476 ISA 64 x 79 cm, Karte 19



2-2479 MONA 38 x 64 cm, Karte 20



4-2376 XIRA 84,3 x 32 cm, Karte 20



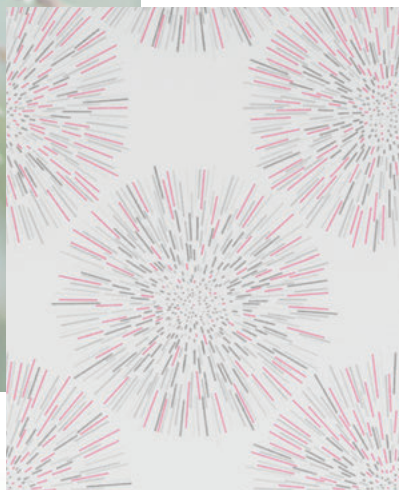
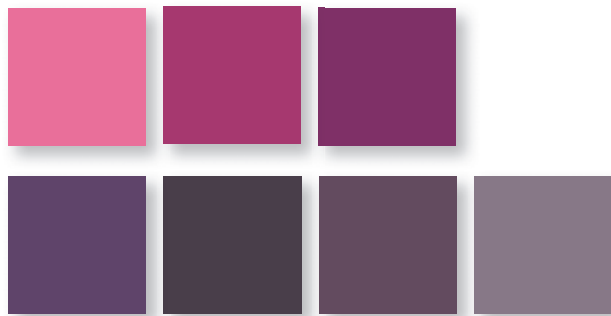
DYNAMIC RED

Temperamentvolle, satte Orange- und Rottöne in filigranen organischen Formen auf weißem Fond wirken dynamisch ohne den Raum zu sehr zu dominieren. Das in Italien aufgenommene Fotomotiv eines skurrilen Mauerwerks mit gebrannten Ziegelsteinen lieferte den Impuls für das Druckdessin FLIP.



2-2249 FLIP 41,8 x 24,4 cm, Karte 19





2-2497 JOY 45,7 x 45,7 cm, Karte 21



2-2384 AMY 64 x 64 cm, Karte 21



2-2464 MINA 65,3 x 45,7 cm, Karte 22



2-2399 ELLY 36,7 x 45,7 cm, Karte 22

SENSUAL VIOLET

Leuchtende Pink- und Beertöne geben den Dessins ein junges und freches Statement. Geschwungene Motive in aktuellen pudrigen Violett- und Mauvetönen wirken dagegen besonders feminin und edel.



2-2222 DARCY 91,4 x 91,4 cm, Karte 22




4-2459 MYA 91,4 x 91,4 cm, Karte 22



Modell	BASIC
Behang	MYA, 4-2459
Farbe	violett





*Ein MHZ Rollo zeichnet sich nicht nur durch das
Erscheinungsbild seines Gewebes aus – es wird immer
auch an seiner Funktionalität gemessen.*

*Wohltuende Atmosphäre im Raum entsteht durch die
MHZ Rollotechnik, die das Sonnenlicht reguliert.*

STOFF UND TECHNIK

Perfekt kombiniert - das MHZ Rollo.

Eine MHZ Rollo-Kollektion besteht nicht nur aus den nach den aktuellen Trends inspirierten Rollostoffen - erst durch die Technik wird der Behang zum funktionalen Sonnenschutz.

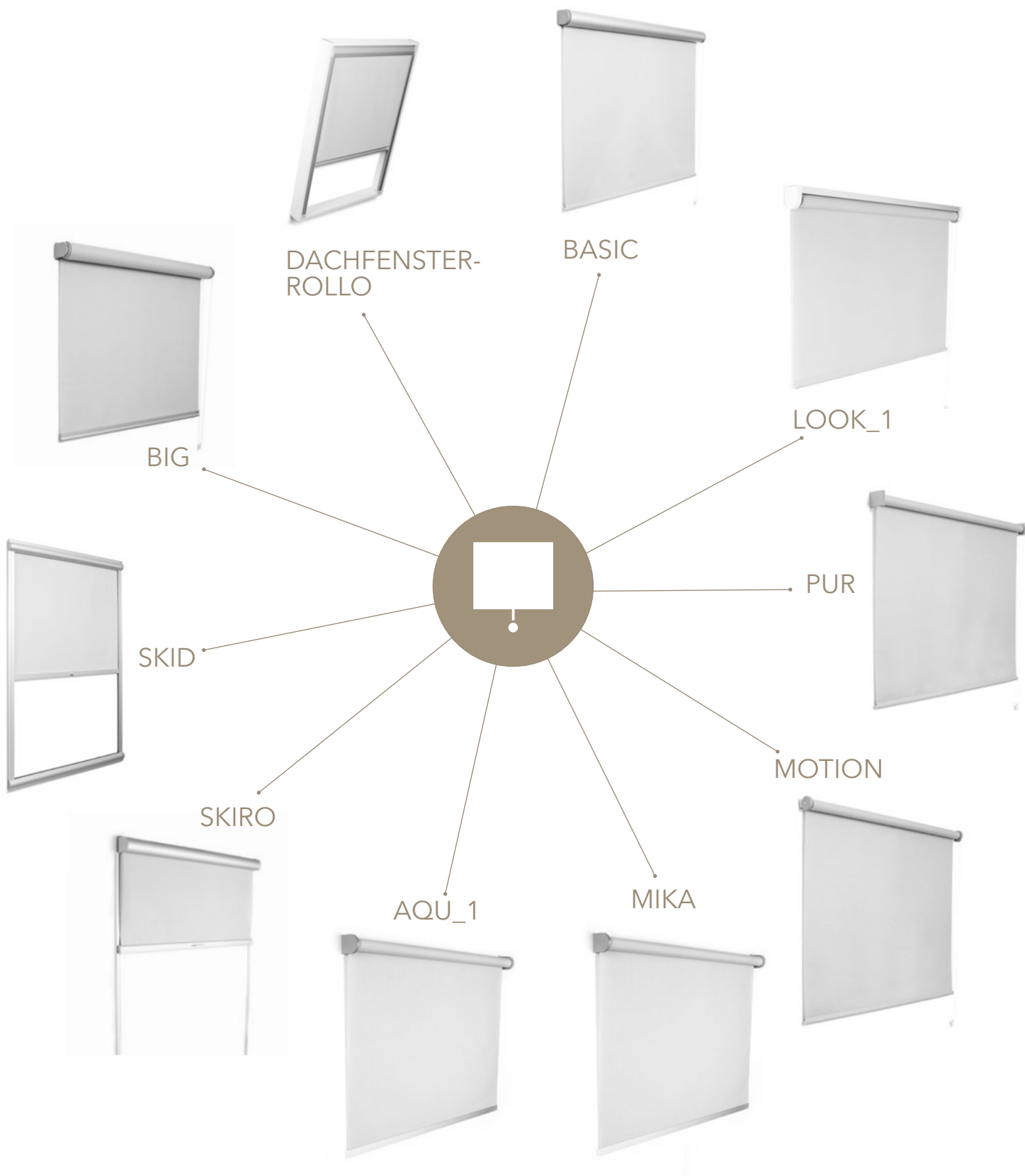
10 unterschiedliche Rollotechniken, von denen jede einzelne spezielle Vorteile hat und verschiedene Einsatzbereiche bedient, stehen in der neuen Kollektion zur Auswahl.

Die Rollos werden mit einem hohen Qualitätsanspruch in Handarbeit im MHZ Hauptfirmensitz in Baden-Württemberg gefertigt. Auch der Grossteil der Stoffe wird in Deutschland gewebt, eingefärbt und ausgerüstet.

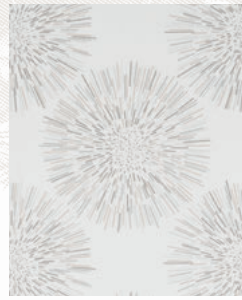
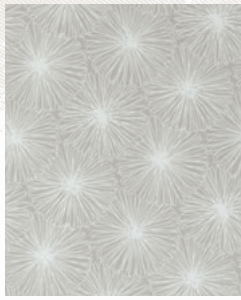
Dies entspricht der MHZ Philosophie der kurzen Transportwege, einer strengen Qualitätskontrolle, gesundheitlicher Unbedenklichkeit und ressourcenschonender Herstellung.



Der neue MHZ Rollo-Katalog vereint die aktuellen Trendthemen, Farben und Dessins, funktionale Themen für verschiedene Einsatzbereiche und die Dokumentation der Rollotechniken in einem Musterkoffer.



Wir beraten Sie gerne:



Die in dieser Broschüre zu
Inspirationzwecken darge-
stellten Produktkonzepte sind
nicht käuflich erwerbbar

