



Wir machen Stoffe lebendig.
Entdecken Sie die neue MHZ Stoffkollektion.

Living Daylight

Textiles by MHZ

Wir interpretieren Licht und Raum neu.
Als gäbe es keine Schwerkraft mehr!

So unterschiedlich die einzelnen Stoffe auch sein mögen, eines hat die neue MHZ Stoffkollektion *Living Daylight* gemeinsam: das Lebensgefühl von lichter Leichtigkeit. Übersetzt in lebendige Dessins, transparente und blickdichte Materialien und bezaubernde Farben. Weich und fließend schwingen sie durch den Raum.

Ob Sie mit Naturdessins und natürlichen Farbnuancen spielen, klassisch-schöne Musterungen wählen, in opulenten Dekors schwelgen oder grafische Formen favorisieren: *Living Daylight* schenkt Ihnen vielseitige Möglichkeiten, Räume nach Ihren Wünschen und Träumen ganz individuell zu gestalten.

Als genähtes Flächenvorhang-Paneel, Raffrollo in unterschiedlichen Formen oder Stoff pur für individuelle Dekorationsideen – jeder Behang wird einzeln angefertigt. Die neue MHZ Stoffkollektion beherrscht eine völlig neue Lichtspielkunst. Erleben Sie einfach selbst, wie außergewöhnlich, wie faszinierend *Living Daylight* von MHZ Licht und Raum neu interpretiert.

MHZ spezial

Living Daylight überzeugt nicht nur in puncto Dessinvielfalt, sondern auch in puncto Stoffqualität.

Fast alle Stoffe sind aus hochwertigem Trevira CS gefertigt und deshalb schwer entflammbar, waschbar, knitterarm und maßstabil.

Living Daylight
Textiles by MHZ



Bezaubernde Lichtspiele voller Leichtigkeit.

Schon bei der ersten Berührung spüren Sie die leichte Luftigkeit. Ahnen Sie, wie weich das Licht durch das transparente Gewebe in den Raum fluten und lichte Effekte bewirken wird.

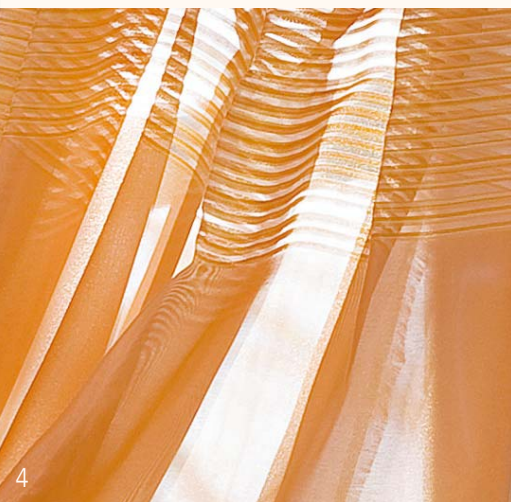
Living Daylight in transparenter Optik – leicht wie ein Windhauch. Ob Sie diesen Hauch voluminös drapieren oder schlichte Einfachheit vorziehen: die Stoffe werden Sie mit ihrem Anblick jeden Tag aufs neue begeistern.

MHZ spezial

Living Daylight bereichert junge und alte Räume, klassische und moderne. Die Stoffe – wundervoll transparent, beidseitig schön. Gewebe Dessins und feine Bestickungen sorgen für Highlights, die verzaubern.

1. ARICA Color-Nr. 3065
2. AJARA Color-Nr. 3253
3. MARIN Color-Nr. 3228
4. LAJA Color-Nr. 3247
5. ARICA Color-Nr. 3074
6. ARICA Color-Nr. 3071
7. SAMARA Color-Nr. 3258
8. TARIJA Color-Nr. 3235

Floating dreams



Opulenz genießt effektvolle Auftritte.

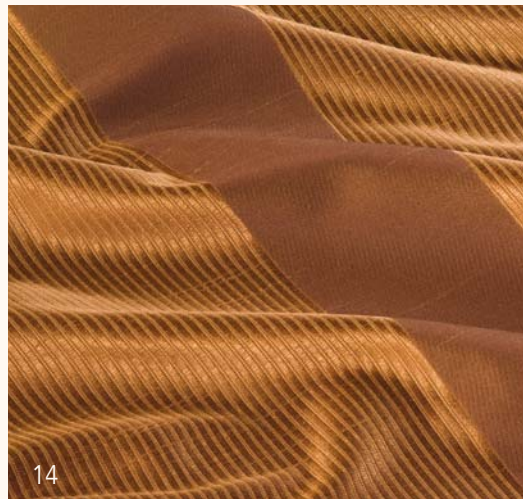
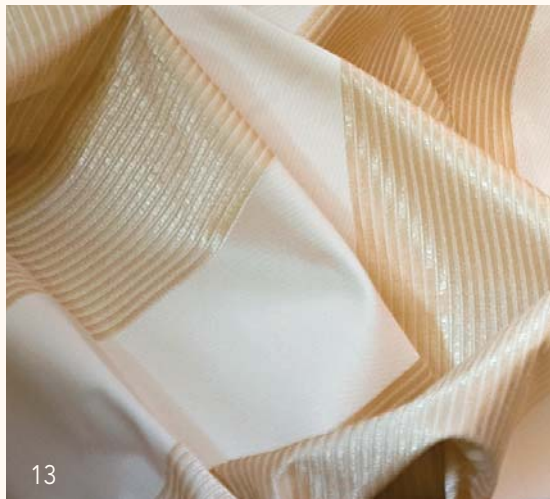
Es ist, als würden Sie in Sinnlichkeit schwelgen. Weich fließende Stoffe spielen mit Lichtreflexen, unterstreichen gekonnt und mit Charme den Stil des Raums, schenken Atmosphäre, Glanz und Eleganz.

Living Daylight in reicher Optik und üppiger Haptik vereint scheinbar unvereinbare Qualitäten: Licht durchlassen und zugleich vor Blicken schützen. Eigenschaften, die diese neue Stoffqualität für Hotels und den Objektbereich besonders empfehlen.

MHZ spezial

Living Daylight™ bietet zur individuellen Raumgestaltung alle Nuancen schimmernder Opulenz ebenso wie das Ideenreich moderner grafischer und floraler Motive. Viele Stoffe sind herrlich kombinierbar mit unseren transparenten Qualitäten.

- 9. GAYA Color-Nr. 3226
- 10. IMATRA Color-Nr. 3261
- 11. CALI Color-Nr. 3213
- 12. RONDA Color-Nr. 3187
- 13. GAYA Color-Nr. 3223
- 14. GAYA Color-Nr. 3225
- 15. SALTO Color-Nr. 3270
- 16. MANADO Color-Nr. 3231



Shining Collection



Die Inszenierung magisch schöner Momente.

Die neue MHZ Stoffkollektion *Living Daylight* inspiriert zu besonders schönen Flächenvorhängen. Sie werden individuell nach Ihren Wünschen gefertigt. Die Stoffe sind hochwertig, waschbar, bügel- und pflegeleicht, die Nähte seitlich eingesäumt.

Nur ein Blick genügt und Sie sehen die Welt der Flächenvorhänge mit neuen Augen. Schwebend im Raum, sanft schwingend, geschmeidig und zart fallend von der Decke bis zum Boden bezaubern sie mit dem Gefühl von Unbeschwertheit.

MHZ spezial

Eine schöne Idee mehr für ein völlig neues Raumgefühl: der einclipsbare Paneelwagen mit vielen Vorzügen. Die Paneele sind frei verschiebbar, laufen optimal und sitzen so perfekt, dass kein Lichtspalt zwischen Schienenlauf und Paneelwagen entsteht. Und das Beste: er kann ganz einfach und nachträglich in bereits vorhandene Schienensysteme eingehängt werden.

17. TARIJA Color-Nr. 3233
18. RONDA Color-Nr. 3187
19. RONDA Color-Nr. 3188



Moving ideas

Galerie des Schwerelosen mit raffinierter Vielfalt.

Die neue Stoffkollektion *Living Daylight* belebt und begeistert mit ihren Dessins und weichfallenden Stoffen auch unsere Raffrollos. Ob Wolkenform oder gerade Formen mit und ohne Stäbchen: die MHZ Raffrollos bieten Ihnen passend zum jeweiligen Raum und Fenster faszinierenden Spiel-Raum.

Sonderformen, schräge und gebogene Anlagen lieben Ambiente. Dezente und kleine Lösungen favorisieren die auf die Fensterfläche individuell einstellbare Technik AREO. Und wo besonders einfache und unauffällige Bedienung gefragt ist, wählen Sie mit SPIN und VOLANO immer die richtige Variante.

MHZ spezial

Neue Stoffe, innovative Raffrollo-Technik und formschöne Deko-Möglichkeiten: Die MHZ Raffrollos überzeugen vielfältig. Durch außergewöhnlich elegante Lösungen und spürbar mehr Bedienkomfort, gleichmäßig-weichen Faltenfall und hochwertige Verarbeitung.



Wir beraten Sie gerne:

07-2220 001 01.09

MHZ Hachtel GmbH & Co. KG · Postfach 800520 · D-70505 Stuttgart
Telefon 0711/97 51-0 · Telefax 0711/97 51-41 150 · www.mhz.de

MHZ Hachtel & Co. Ges.m.b.H. · Laxenburger Str. 244 · A-1230 Wien
Telefon 0820 32 02 70 · Telefax 0800 80 80 46 · www.mhz.at

MHZ Hachtel S.à.r.l. · 30, rue de l'Industrie · L-8069 Strassen
Téléphone +352 31 14 21 · Telefax +352 31 23 28 · www.mhz.lu

MHZ Hachtel Czech s.r.o. · Wolkerova 1269 · CZ-35801 Kraslice
Telefon +420 352 605 834 · Telefax +420 352 605 835 · www.mhz.de

MHZ Hachtel + Co. AG · Eichstrasse 10 · CH-8107 Buchs/Zürich
Telefon 0848 47 13 13 · Telefax 0800 55 40 04 · www.mhz.ch

ATES - Groupe MHZ · 1, rue des Rossignols, B.P.71 · F-67832 Tanneries Cédex
Téléphone 03.88.10.16.20 · Télécopie 03.88.10.16.46 · www.ates-mhz.com

Archema s.r.l. · via Stelvio 19 · I-20019 Settimo-Milanese
Telefon 02 33 501 592 · Telefax 02 33 502 161 · www.archema.it

